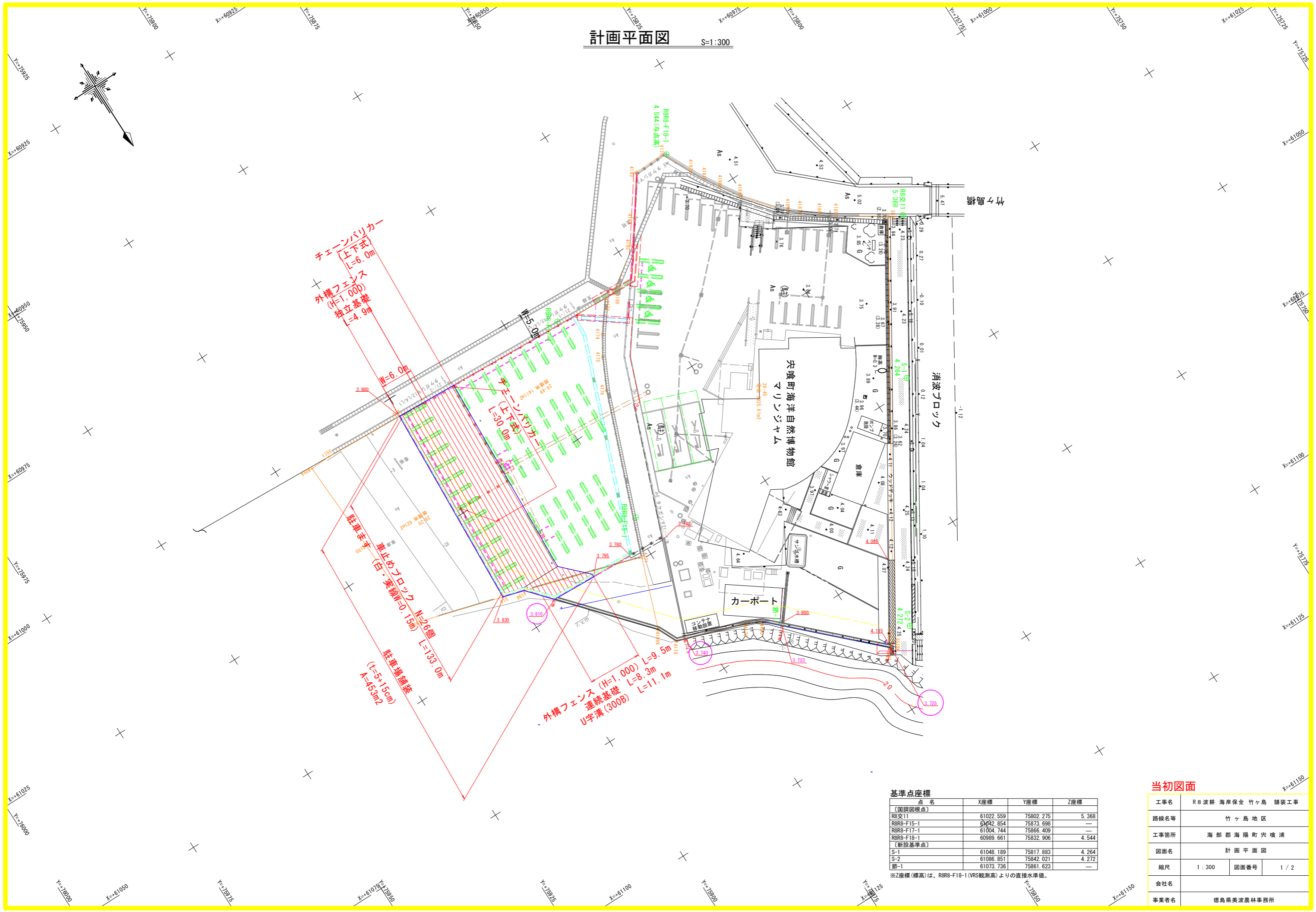


計画平面図 S=1:300



基準点座標

| 点名 | X座標 | Y座標 | Z座標 |
|------------|-----------|-----------|-------|
| 〔旧測図根点〕 | | | |
| R83211 | 61022.559 | 75802.275 | 5.368 |
| R888-F15-1 | 61042.854 | 75873.698 | — |
| R888-F17-1 | 61004.744 | 75866.409 | — |
| R888-F18-1 | 60989.661 | 75832.906 | 4.544 |
| 〔新設基準点〕 | | | |
| S-1 | 61048.189 | 75817.883 | 4.264 |
| S-2 | 61086.851 | 75842.021 | 4.272 |
| 節-1 | 61073.736 | 75861.623 | — |

※Z座標(標高)は、R888-F18-1(VRS観測高)よりの直接水準値。

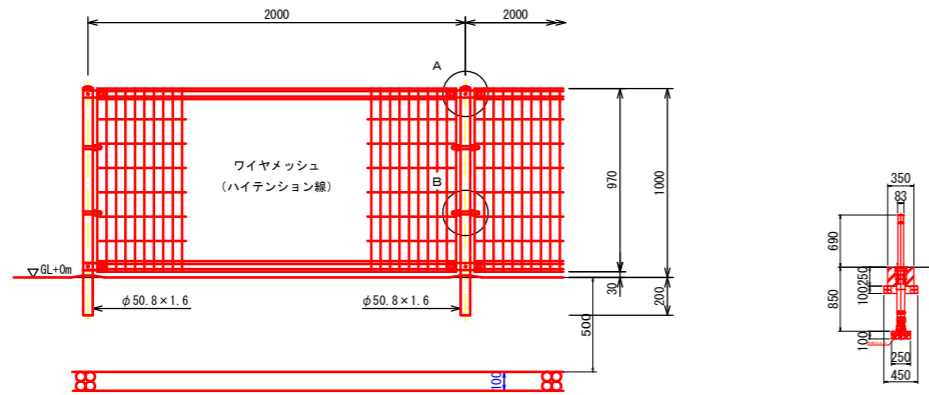
当初図面

| | | | |
|------|--------------------|------|-----|
| 工事名 | R8波耕 海岸保全 竹ヶ島 舗装工事 | | |
| 路線名等 | 竹ヶ島地区 | | |
| 工事箇所 | 海部郡海陽町穴喰浦 | | |
| 図面名 | 計画平面図 | | |
| 縮尺 | 1:300 | 図面番号 | 1/2 |
| 会社名 | | | |
| 事業者名 | 徳島県美波農林事務所 | | |

メッシュフェンス (溶融亜鉛めっき製品)

(昭和57年改正の建築基準法・同施行令に基づく風圧力 GL+0m に依る)

S=1:20

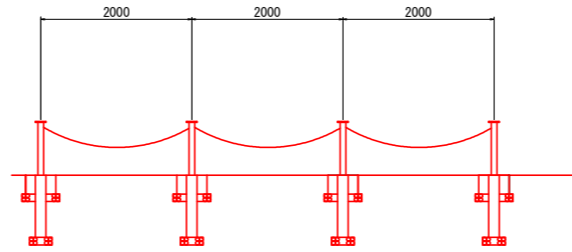


設計条件
設計荷重・・・昭和57年改正の建築基準法・同施行令に基づく風圧力に依る。
基礎条件・・・長期許容地耐力 98 kN/m² (1.0 t/m²)

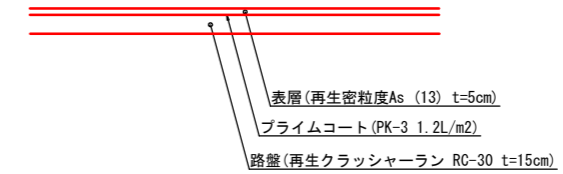
備考
1. 外装は溶融亜鉛めっきとする。

進入部立入り防止工 S=1:50

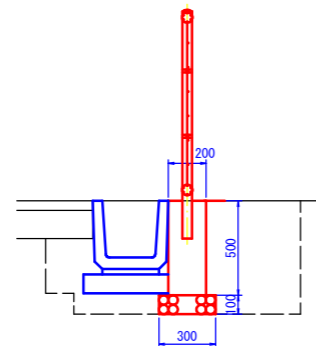
チェーンバリカー標準図



駐車場舗装構成 S=1:30

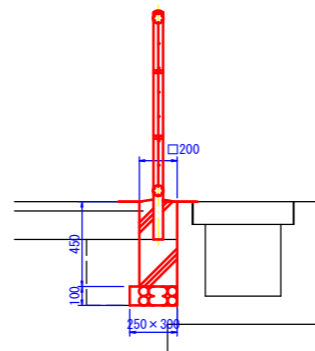


外構フェンス (連続基礎) S=1:20



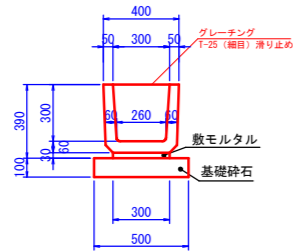
| 外構フェンス (連続基礎) | | 10.0m当り | |
|---------------|-----------------------------|----------------|------|
| 名称 | 規格 | 単位 | 数量 |
| コンクリート | $\sigma_{ck} \geq 18N/mm^2$ | m ³ | 1.00 |
| 型枠 | 小型構造物 | m ² | 10.0 |
| 基礎砕石 | RC-40 (t=10cm) | m ² | 3.00 |
| 目地板 | 滑青繊維質 (t=10mm) | m ² | 0.10 |
| (土工) | | | |
| 床掘 | | m ³ | 7.4 |
| 埋戻 | | m ³ | 4.2 |
| 基面整正 | | m ² | 3.0 |

外構フェンス (独立基礎) S=1:20



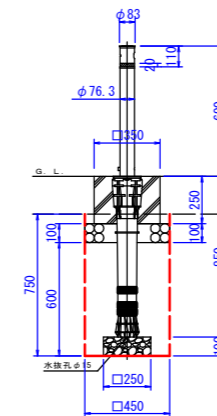
| 外構フェンス (独立基礎) | | 1.0基当り | |
|---------------|----------------|----------------|-------|
| 名称 | 規格 | 単位 | 数量 |
| 基礎ブロック | 200×200×450 | 基 | 1.0 |
| 基礎砕石 | RC-40 (t=10cm) | m ² | 0.075 |
| (土工) | | | |
| 床掘 | | m ³ | 0.13 |
| 埋戻 | | m ³ | 0.12 |
| 基面整正 | | m ² | 0.08 |

U字溝 (U-300B) S=1:20



| U字溝 (U-300B) | | 10.0m当り | |
|--------------|----------------|---------|----------------|
| 名称 | 規格 | 数量 | 単位 |
| U型側溝 | (300B) | 16.5 | 個 |
| 敷モルタル | 1:3 | 0.072 | m ³ |
| 基礎砕石 | RC-40 (t=10cm) | 5.00 | m ² |

立入り防止柵 S=1:20



| 立入り防止柵 (チェーンバリカー) | | 1.0基当り | |
|-------------------|---|--|----------------------|
| 名称 | 規格 | 算式 | 数量 単位 |
| コンクリート | $\sigma_{ck} \geq 18N/mm^2$ | $(0.35^2 \cdot 2 - \pi / 4 + 0.15^2) \cdot 0.25$ | 0.026 m ³ |
| 型枠 | 小型構造物 | $0.35 \cdot 0.25 \cdot 4$ | 0.35 m ² |
| 基礎砕石 | RC-40 (t=10cm) | $0.45^2 \cdot 2 + 0.25^2 \cdot 2$ | 0.27 m ² |
| (土工) | | | |
| 床掘 | $0.45^2 \cdot 2 + 0.75$ | | 0.15 m ³ |
| 埋戻 | $0.45^2 \cdot 2 + 0.60 - 0.25^2 \cdot 2 + 0.10 - \pi / 4 + 0.10^2 \cdot 2 + 0.50$ | | 0.11 m ³ |
| 基面整正 | $0.25^2 \cdot 2$ | | 0.06 m ² |

当初図面

| | | | |
|------|--------------------|------|-------|
| 工事名 | R8波耕 海岸保全 竹ヶ島 舗装工事 | | |
| 路線名等 | 竹ヶ島地区 | | |
| 工事箇所 | 海部郡海陽町穴喰浦 | | |
| 図面名 | 構造図 | | |
| 縮尺 | 図示 | 図面番号 | 2 / 2 |
| 会社名 | | | |
| 事業者名 | 徳島県美波農林事務所 | | |